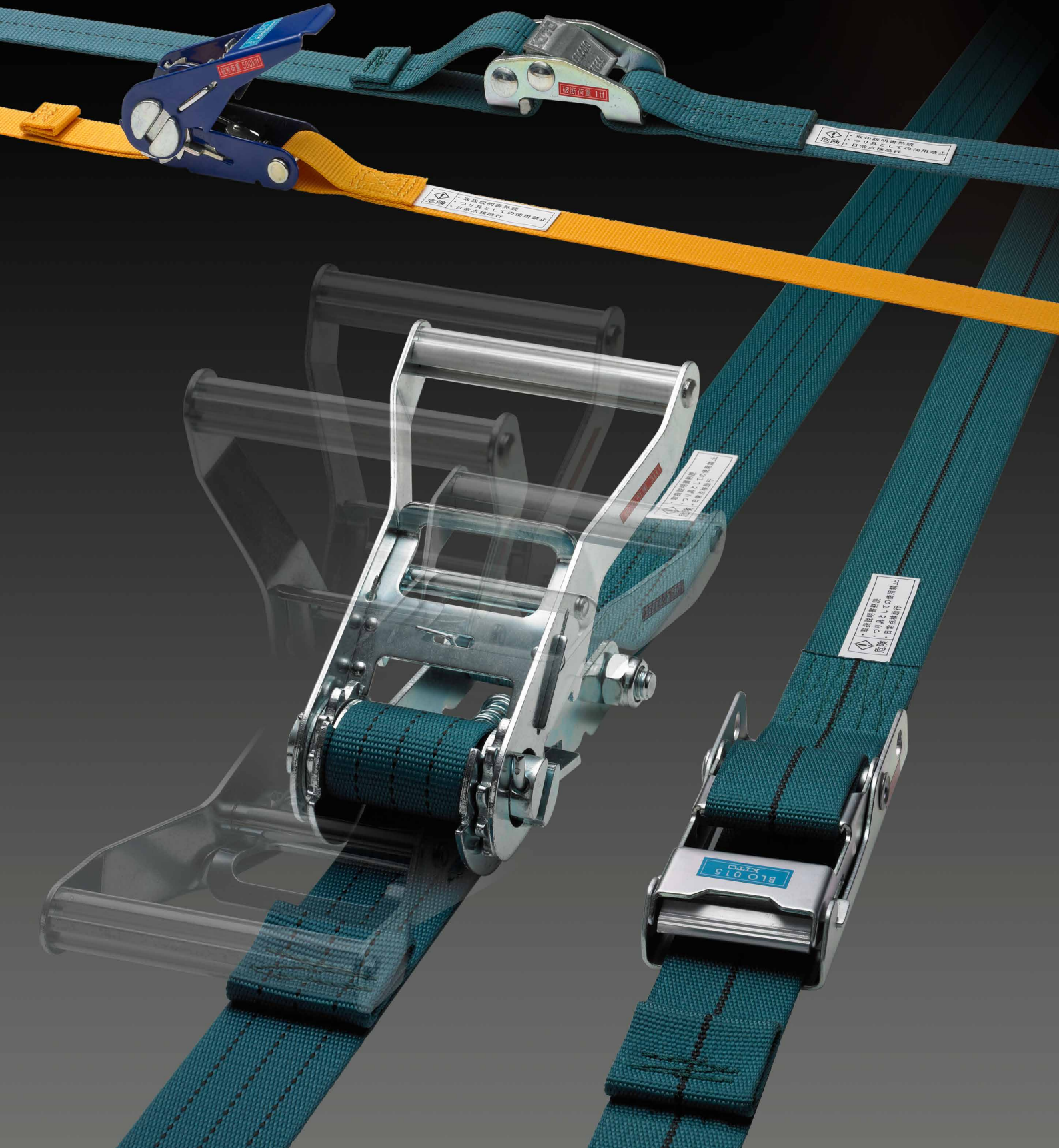


KITO

安全作業をクリエイトする

「陸・海・空」あらゆるシーンをがっちりホールド

キトーベルトラッキング





荷の固定、結束、 荷崩れ防止に。

カンタン操作でしっかりホールド。
選ぶなら信頼のキトーベルトラッシング。

▶ **カンタン操作で素早い作業**

どんな荷締めも操作は簡単。どなたでも素早く作業が可能です。

▶ **ちいさな力で大きなパワー**

ラチェットバックルにより、ちいさな力で大きな締め付け力が得られます。

▶ **荷物のタイプを選びません**

あらゆる荷物もタイプを選ばずしっかりとホールドします。

▶ **安定感が違う幅広ベルト**

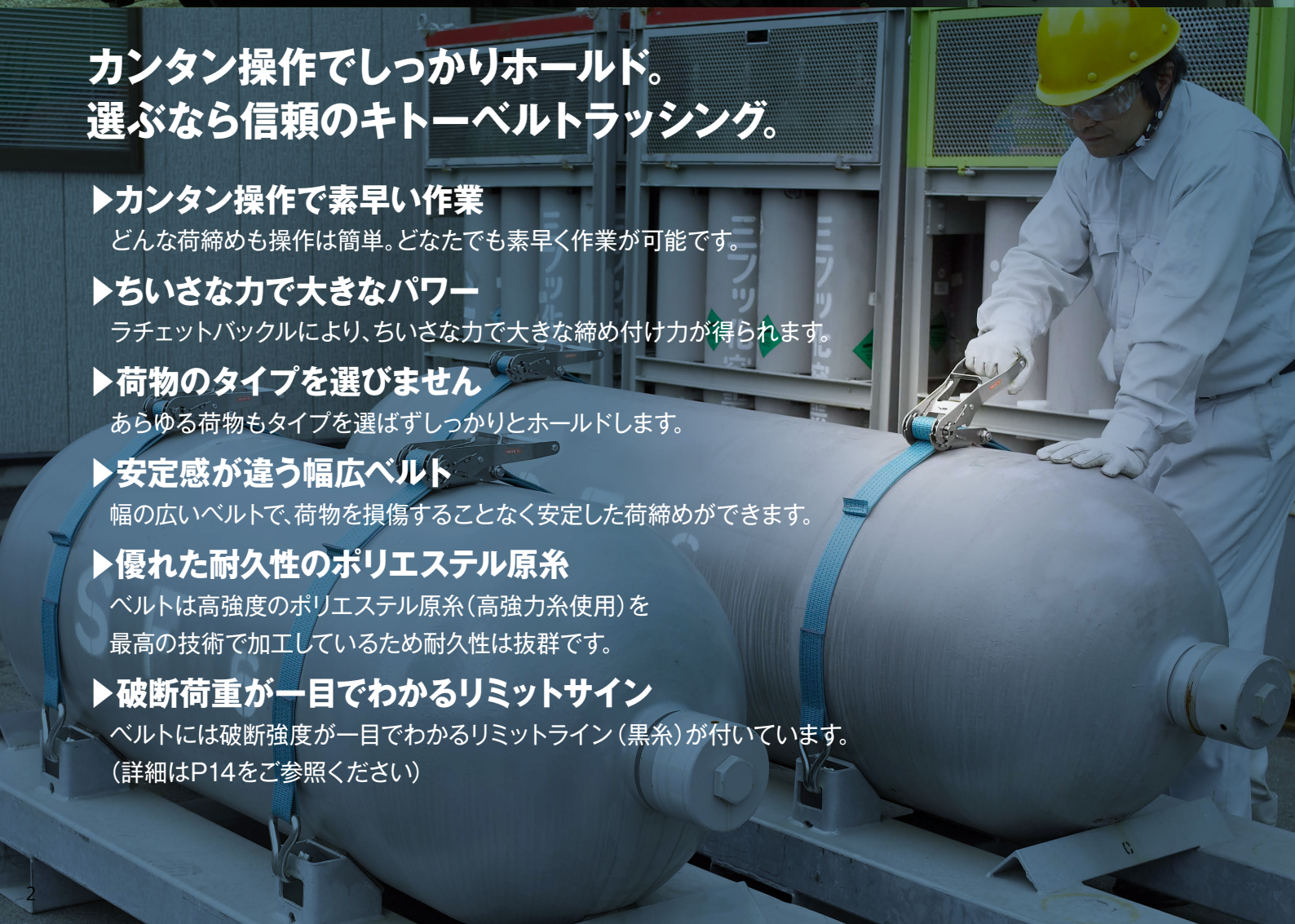
幅の広いベルトで、荷物を損傷することなく安定した荷締めができます。

▶ **優れた耐久性のポリエステル原糸**

ベルトは高強度のポリエステル原糸(高強力糸使用)を最高の技術で加工しているため耐久性は抜群です。

▶ **破断荷重が一目でわかるリミットサイン**

ベルトには破断強度が一目でわかるリミットライン(黒糸)が付いています。
(詳細はP14をご参照ください)



強力ー中力ー軽力で選べる、3タイプのラッシングパワー!

強力
500kgf~5tf

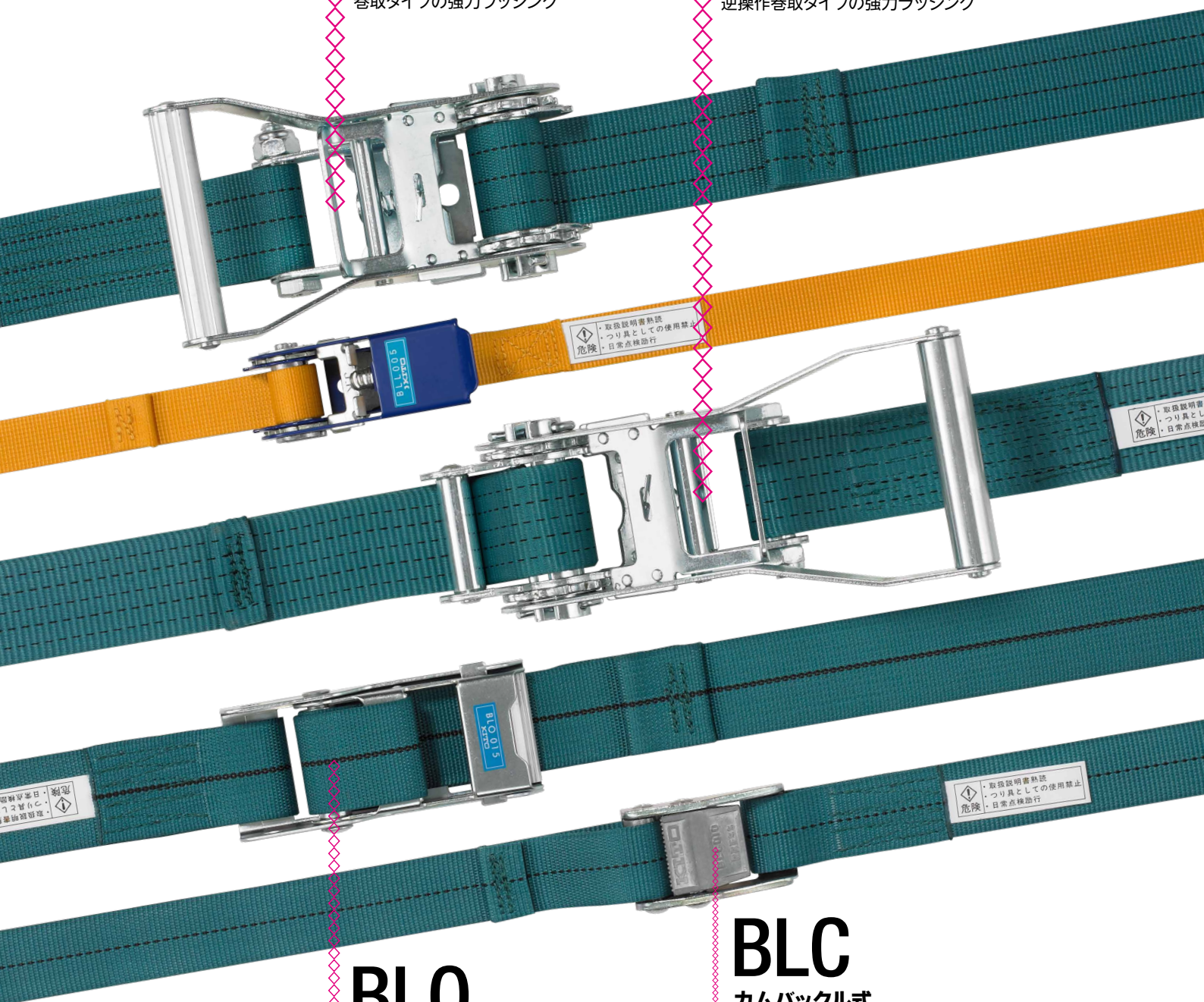
BLR(BLL)

ラチェットバックル式
巻取タイプの強力ラッシング

強力
4.5tf

BLP

ブルラチェットバックル式
逆操作巻取タイプの強力ラッシング



BL0

オーバーセンターバックル式
反転タイプの中力ラッシング

中力
500kgf・1.5tf

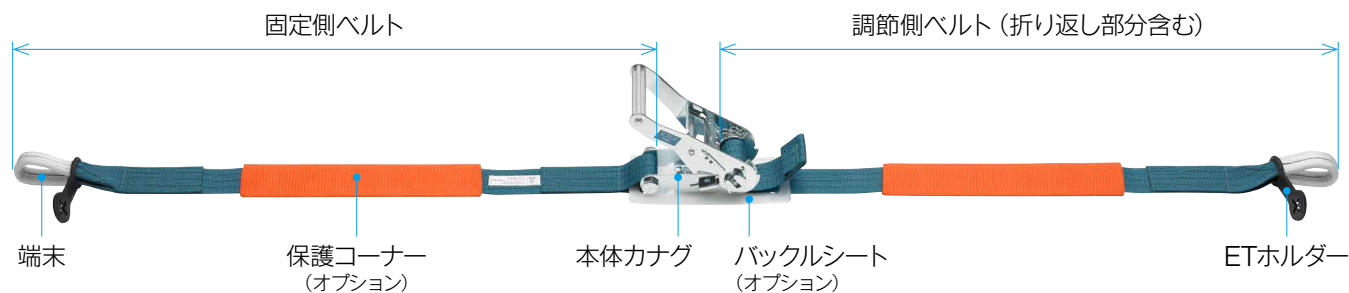
BLC

カムバックル式
ベルトひっぱりタイプの軽力ラッシング

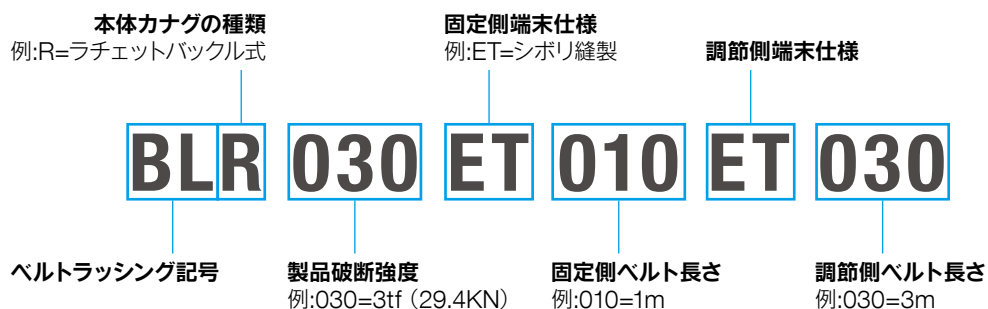
軽力
200kgf・1tf

◎強力・中力・軽力とは、締付力の強度を表しています。

記号の読み方



▶ET仕様の場合



▶端末カナグ付の場合 (端末カナグの寸法はベルト長さには含まれません)

BLR 030 HA 010 HA 050

固定側端末仕様
例:HA=フックA

調節側端末仕様



▶ラウンドタイプRの場合

BLR 030 R-040

ラウンドタイプ



▶ラウンドタイプFAの場合

BLR 030 FA 000 R-050

固定側端末仕様 固定側ベルトなし
例:FA=フラットフック

取り回しがしやすいフラットフック付仕様



▶トップフックの場合

BLR 030 TH 000 ET 010

固定側端末仕様
例:TH=トップフック



▶トップスイベルフックの場合

BLR 030 TS 000 ET 010

固定側端末仕様
例:TS=トップスイベルフック



●製品破断強度は、その構成する部品の中の最も低い破断強度と同一となります。

本体カナグと端末仕様の組合せ表

本体記号 ヘルト幅 製品破断強度	本体カナグ	端末仕様													
		シボリ縫製 ET	フックA HA	フックE HE	フックF HF	フックS HS	セティフックB SB	セティフックC SC	フラットフック FA	フック&キーパー KH	Dリンク DR	ワンピース NP	トップフック TH	トプスイベルフック TS	スイベルフック SH
ラチェットバックル式 巻取タイプの強カラッシング															
BLL 005 ヘルト幅: 25mm 製品破断強度: 500kgf 詳しくは P6			HA 005	HE 005	HF 010	HS 005	SB 005	SC 005	FA 005	KH 005	DR 005				
BLR 005 ヘルト幅: 25mm 製品破断強度: 500kgf 詳しくは P6			HA 005	HE 005	HF 010	HS 005	SB 005	SC 005	FA 005	KH 005	DR 005				
BLR 010 ヘルト幅: 25mm 製品破断強度: 1tf 詳しくは P6			HA 010		HF 010					KH 010	DR 010				
BLR 020 ヘルト幅: 35mm 製品破断強度: 2tf 詳しくは P6			HA 020				SB 020	SC 020	FA 020	KH 020	DR 020	NP 020	※		
BLR 030 ヘルト幅: 50mm 製品破断強度: 3tf 詳しくは P7			HA 030				SB 050	SC 050	FA 030	KH 030	DR 030	NP 030	TH 030	TS 030	SH 050
BLR 050 ヘルト幅: 50mm 製品破断強度: 5tf 詳しくは P7			HA 050				SB 050	SC 050			DR 050			TS 050	SH 050
ブルラチェットバックル式 逆操作巻取タイプの強カラッシング															
BLP 045 ヘルト幅: 50mm 製品破断強度: 4.5tf 詳しくは P8			HA 050				SB 050	SC 050			DR 050			TS 050	SH 050
オーバーセンターバックル式 反転タイプの中カラッシング															
BLO 005 ヘルト幅: 25mm 製品破断強度: 500kgf 詳しくは P8			HA 005	HE 005	HF 010	HS 005	SB 005	SC 005	FA 005	KH 005	DR 005				
BLO 015 ヘルト幅: 45mm 製品破断強度: 1.5tf 詳しくは P8			HA 030				SB 050	SC 050	FA 015	KH 030	DR 030	NP 030		SH 050	
カムバックル式 ヘルトひっぱりタイプの軽カラッシング															
BLC 002 ヘルト幅: 25mm 製品破断強度: 200kgf 詳しくは P9			HA 005	HE 005	HF 010	HS 005	SB 005	SC 005	FA 005	KH 005	DR 005				
BLC 010 ヘルト幅: 35mm 製品破断強度: 1tf 詳しくは P9			HA 020				SB 020	SC 020	FA 020	KH 020	DR 020	NP 020	※		

※: 端末仕様がワンピース (NP) 付の場合の製品破断強度は、BLR020・BLR030に取り付けた場合は1.5tf、BLC010に取り付けた場合は1tfとなります。



ラチェットバックル式
BLR (BLL)
巻取タイプの強力ラッシング

BLL 005

ベルト幅: 25mm
製品破断強度: 500kgf



端末仕様組み合わせ例

製品記号	端末仕様	ベルト長さ	
		固定側	調節側
BLL 005 ET 010 ET 020	シボリ縫製	1m	2m
BLL 005 HS 010 HS 020	フックS	1m	2m
BLL 005 DR 010 DR 030	Dリンク	1m	3m
BLL 005 R-040	ラウンドタイプ	4m	-

- ベルト色はイエローが標準仕様。
- オートバイ、ジェットスキー、ヨット等レジャースポーツ用品に最適。

BLR 010

ベルト幅: 25mm
製品破断強度: 1tf



端末仕様組み合わせ例

製品記号	端末仕様	ベルト長さ	
		固定側	調節側
BLR 010 ET 010 ET 030	シボリ縫製	1m	3m
BLR 010 HA 010 HA 030	フックA	1m	3m
BLR 010 HF 010 HF 040	フックF	1m	4m
BLR 010 R-040	ラウンドタイプ	4m	-

- 25mmベルトで強力なラッシング。
- コンパクトで簡単な操作性を求めるご使用に最適。

BLR 005

ベルト幅: 25mm
製品破断強度: 500kgf



端末仕様組み合わせ例

製品記号	端末仕様	ベルト長さ	
		固定側	調節側
BLR 005 ET 010 ET 030	シボリ縫製	1m	3m
BLR 005 HA 010 HA 030	フックA	1m	3m
BLR 005 SC 010 SC 040	セフティフックC	1m	4m
BLR 005 R-040	ラウンドタイプ	4m	-

- パレット上の荷崩れ防止など、製造現場における製品、部品の固定に最適。

BLR 020

ベルト幅: 35mm
製品破断強度: 2tf



端末仕様組み合わせ例

製品記号	端末仕様	ベルト長さ	
		固定側	調節側
BLR 020 ET 010 ET 030	シボリ縫製	1m	3m
BLR 020 HA 010 HA 030	フックA	1m	3m
BLR 020 FA 000 R-040	フラットフック付 ラウンドタイプ	4m	-
BLR 020 R-040	ラウンドタイプ	4m	-

- コンパクトな本体カナグで中負荷用に強力ラッシング。
- 輸送用のパレット、木箱、ダンボール、非鉄製品等に最適。

BLR 030

ベルト幅: 50mm
製品破断強度: 3tf



端末仕様組み合わせ例

製品記号	端末仕様	ベルト長さ	
		固定側	調節側
BLR 030 ET 010 ET 050	シボリ縫製	1m	5m
BLR 030 HA 010 HA 050	フックA	1m	5m
BLR 030 NP 010 NP 020	ワンピース	1m	2m
BLR 030 TH 000 ET 020	トップフック シボリ縫製	-	2m

- 広汎な用途、重負荷用ラッシング。
- ワイドなハンドルで操作性抜群。
- コンテナ車内の荷ぐずれ防止、ガスボンベ、ピアノ、木材等の輸送に最適。

BLR 050

ベルト幅: 50mm
製品破断強度: 5tf

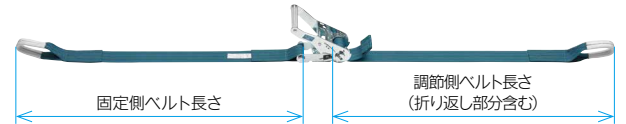


端末仕様組み合わせ例

製品記号	端末仕様	ベルト長さ	
		固定側	調節側
BLR 050 ET 010 ET 050	シボリ縫製	1m	5m
BLR 050 HA 010 HA 050	フックA	1m	5m
BLR 050 SH 010 SH 040	スイベルフック	1m	4m
BLR 050 TS 000 ET 020	トップスイベルフック シボリ縫製	-	2m

- 製品破断強度が5tfの最重負荷用ラッシング、重量物に最適。
- ワイドなハンドルで操作性抜群。

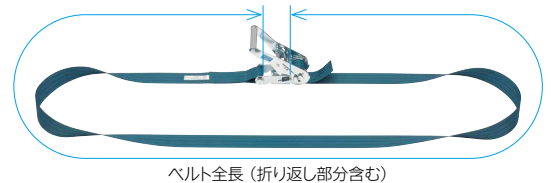
- 左表のベルトの長さ(固定側・調節側)以外についてもご希望に応じ製作いたします。
- 調節側ベルトの注文時の最低寸法は、BLR・BLLの場合1m以上です。



○ 端末カナグ付の場合は、ベルト長さに端末カナグ寸法は含まれません。

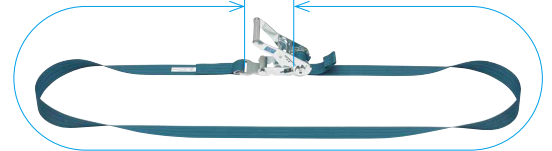
荷物をぐるっと囲めるラウンドタイプ

▶ BLR ラウンドタイプR



ベルト全長 (折り返し部分含む)

▶ BLR ラウンドタイプFA



ベルト全長 (折り返し部分含む)

フック掛けがダイレクト、自由自在のラッシング。 トップフックとトップスイベルフック

▶ トップフック



▶ トップスイベルフック



強力
4.5tf

プルラチェットバックル式

BLP

逆操作巻取タイプの強力ラッシング

中力
500kgf・1.5tf

オーバーセンターバックル式

BLO

反転タイプの中力ラッシング

BLP 045

ベルト幅: 50mm
製品破断強度: 4.5tf



端末仕様組み合わせ例

製品記号	端末仕様	ベルト長さ	
		固定側	調節側
BLP 045 ET 010 ET 050	シボリ縫製	1m	5m
BLP 045 HA 010 HA 050	フックA	1m	5m
BLP 045 DR 010 DR 040	Dリンク	1m	4m
BLP 045 SH 010 SH 040	スイベルフック	1m	4m

- BLRとは逆操作でベルトを巻きとる新機構のラチェット。
- 重量物、大型形状品のラッシングに最適。

BLO 005

ベルト幅: 25mm
製品破断強度: 500kgf



端末仕様組み合わせ例

製品記号	端末仕様	ベルト長さ	
		固定側	調節側
BLO 005 ET 010 ET 030	シボリ縫製	1m	3m
BLO 005 HE 010 HE 020	フックE	1m	2m
BLO 005 SC 010 SC 030	セフティフックC	1m	3m
BLO 005 FA 010 FA 020	フラットフック	1m	2m

- パレット上の荷くずれ防止、軽量品の転倒防止等に最適。



BLO 015

ベルト幅: 45mm
製品破断強度: 1.5tf



端末仕様組み合わせ例

製品記号	端末仕様	ベルト長さ	
		固定側	調節側
BLO 015 ET 010 ET 030	シボリ縫製	1m	3m
BLO 015 NP 010 NP 020	ワンピース	1m	2m
BLO 015 HA 010 HA 030	フックA	1m	3m
BLO 015 FA 000 R-040	フラットフック付 ラウンドタイプ	4m	-

- スプリング式のロック機構で安全性も兼ね備えたラッシング。
- コンテナ車内の荷くずれ防止、移動台車等のラッシングに最適。

軽力
200kgf・1tf

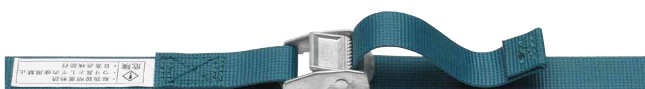
カムバックル式

BLC

ベルトひっぱりタイプの軽カラッシング

BLC 002

ベルト幅: 25mm
製品破断強度: 200kgf



端末仕様組み合わせ例

製品記号	端末仕様	ベルト長さ	
		固定側	調節側
BLC 002 ET 010 ET 030	シボリ縫製	1m	3m
BLC 002 HA 010 HA 030	フックA	1m	3m
BLC 002 FA 000 R-040	フラットフック付 ラウンドタイプ	4m	-
BLC 002 R-040	ラウンドタイプ	4m	-

- 操作は簡単、シンプルな構造。
- ダンボール、レジャー用品、日曜大工道具等の手軽な軽負荷用に最適。

BLC 010

ベルト幅: 35mm
製品破断強度: 1tf

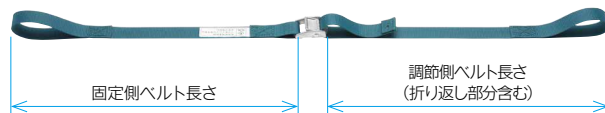


端末仕様組み合わせ例

製品記号	端末仕様	ベルト長さ	
		固定側	調節側
BLC 010 ET 010 ET 040	シボリ縫製	1m	4m
BLC 010 HA 010 HA 040	フックA	1m	4m
BLC 010 NP 010 NP 030	ワンピース	1m	3m
BLC 010 R-040	ラウンドタイプ	4m	-

- ベルトが幅広なのでピッタリフィット。
- 輸送車内の定形的荷物、転倒防止、荷くずれ防止に最適。

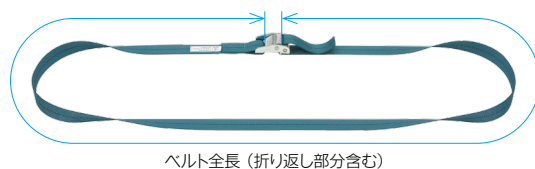
- 左表のベルトの長さ(固定側・調節側)以外についてもご希望に応じ製作いたします。
- 調節側ベルトの注文時の最低寸法は、BLP・BLOの場合1m以上、BLCの場合0.5m以上です。



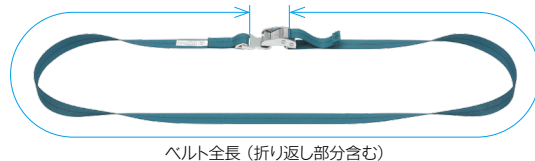
◎端末カナグ付の場合は、ベルト長さに端末カナグ寸法は含まれません。

荷物をぐるっと囲めるラウンドタイプ

▶ BLC ラウンドタイプR



▶ BLC ラウンドタイプFA



▶ BLP ラウンドタイプR



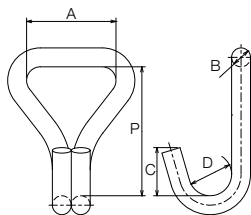
▶ BLO ラウンドタイプR



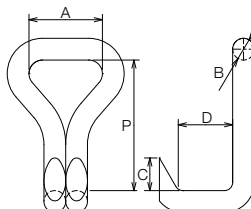
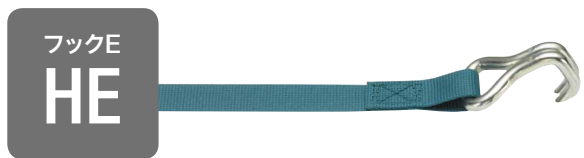
▶ BLO ラウンドタイプFA



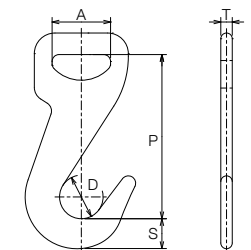
端末カナグの寸法/ベルトとの取付け



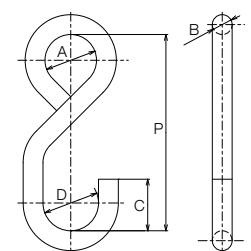
記号	HA (mm)				
	005	010	020	030	050
破断強度 (tf)	500(kgf)	1	2	3	5
A	25	26	36	52	52
B	5	7	9	11	13
C	17	20	23	28	28
D	15	15	20	25	25
P	45	55	70	75	80



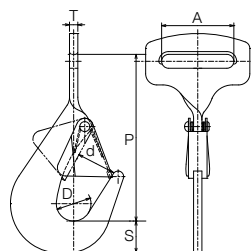
記号	HE (mm)
	005
破断強度 (kgf)	500
A	27
B	8
C	12
D	20
P	48



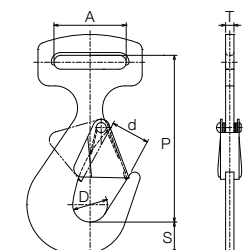
記号	HF (mm)
	010
破断強度 (tf)	1
A	27
D	19
S	13
T	4
P	73



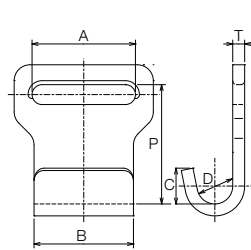
記号	HS (mm)
	005
破断強度 (kgf)	500
A	26
B	10
C	26
D	28
P	99



記号	SB (mm)		
	005	020	050
破断強度 (tf)	500(kgf)	2	5
A	25	36	52
D	15	20	25
S	10	15	23
T	3.2	4.5	6
P	70	95	120
d	15	22	28

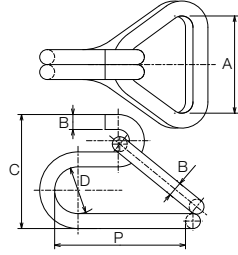


記号	SC (mm)		
	005	020	050
破断強度 (tf)	500(kgf)	2	5
A	25	36	52
D	15	20	25
S	10	15	23
T	3.2	4.5	6
P	70	95	120
d	15	22	28



記号	FA (mm)			
	005	015	020	030
破断強度 (tf)	500(kgf)	1.5	2	3
A	25	49	36	52
B	24	41	35	50
C	9	22	15	18
D	8	15	12	18
T	3.2	4.5	5	6
P	35	63.5	50	60

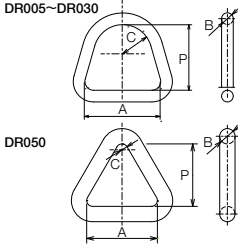
フック&キーパー
KH



記号	KH (mm)			
	005	010	020	030
破断強度 (tf)	500(kgf)	1	2	3
A	25	26	36	52
B	4	5	6	8
C	33	38	48	61
D	15	15	20	25
P	35	40	50	70

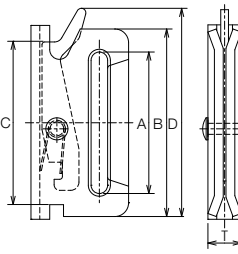
◎フック&キーパー結合の破断強度です。

Dリンク
DR



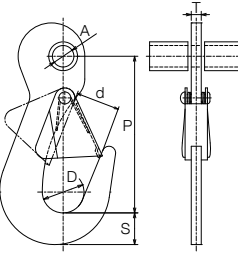
記号	DR (mm)				
	005	010	020	030	050
破断強度 (tf)	500(kgf)	1	2	3	5
A	25	26	36	52	60
B	4	5	6	8	13
C	10	10	15	20	5
P	24	27	33	45	53

ワンピース
NP



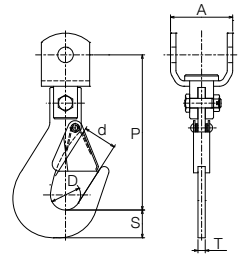
記号	NP (mm)	
	020	030
破断強度 (tf)	1.5	1.5
A	36	52
B	68	68
C	60	60
D	76	76
T	13	13

トップフック
TH



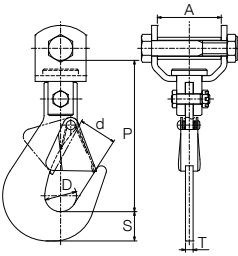
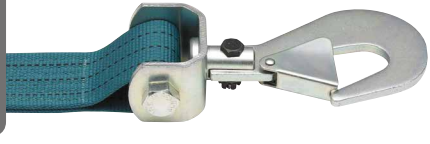
記号	TH (mm)
	030
破断強度 (tf)	3
A	13
D	25
S	19
T	6
P	94
d	26

トップスライドフック
TS



記号	TS (mm)	
	030	050
破断強度 (tf)	3	5
A	51.5	51.5
D	25	25
S	23	23
T	6	6
P	129	149
d	28	28

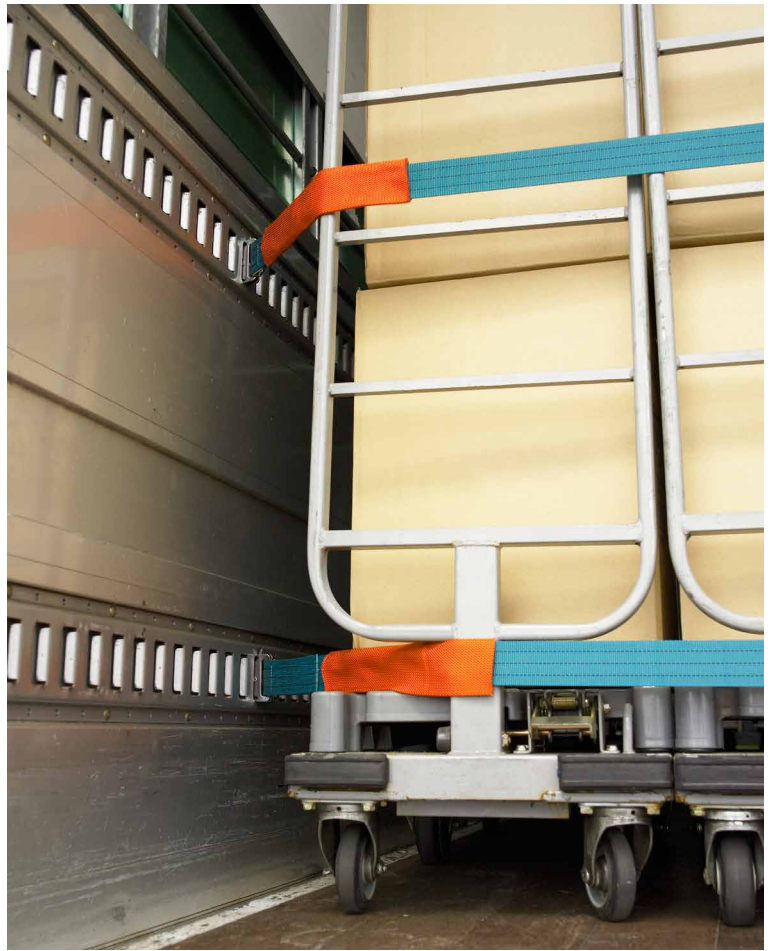
スライドフック
SH



記号	SH (mm)
	050
破断強度 (tf)	5
A	50
D	25
S	23
T	6
P	120
d	28

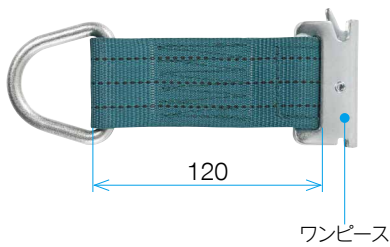
- 製品破断強度は、その構成する部品の中の最も低い破断強度と同一となります。
- 特殊カナグについては、別途お問い合わせください。
- 環境に配慮しためっきの採用により、一部の製品において端末カナグのめっき色が写真と異なる場合があります。

車輛用 オプション



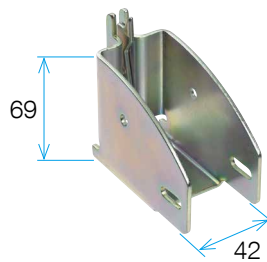
ロープタイオフ [BNR形]

- ◎ベルト幅: 50mm
- ◎製品破断強度: 1.5tf



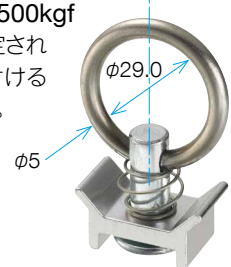
ビームソケット [BBS形]

車輛内の荷押え、荷分け等に角材を使用する際のラッシングレールとの連結カナグ。



エアーカーゴフィッティング [BAF形]

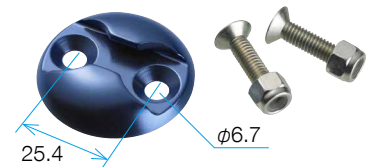
- ◎製品破断強度: 500kgf
- 航空貨物等の規定されたレールに取り付けるラッシングカナグ。



アンカープレート [BAP形]

- ◎製品破断強度: 500kgf
- 車輛内でオートバイ・ジェットスキー等にエアーカーゴフィッティングを使用する際のスマートなベースカナグ。

(十字穴付、サラ小ネジ<φ=25mm>ナット付)



エアーカーゴフィッティングのA部を押して、アンカープレートの横構から差し入れてアンカープレートの中央にセットします。



その他 オプション

オプション部品は、ご注文の際に必ず製品と同時にご用命ください。



保護コーナー [BRC形]

荷物のシャープな角によるベルトの損傷、摩耗を防止します。シャープな角にベルトを掛ける場合には保護コーナーを必ずご使用ください。

形 式	適用ベルト幅 (mm)	標準長さ (mm)
BRC 025	25	
BRC 035	35	300
BRC 050	45・50	



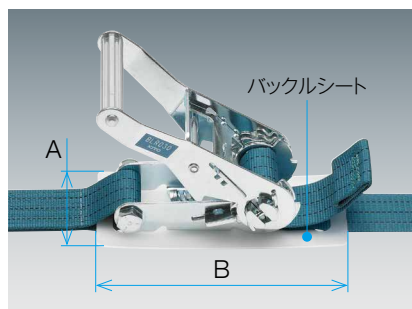
【保護コーナーのご注文について】

端末仕様がシボリ縫製(ET)以外の製品は、ご購入後保護コーナーの取付けはできません。必ず製品のご注文の際、同時にご用命ください。
また製品ご購入後の保護コーナーの取付けには、マジックテープ式保護コーナーをご用意しておりますので、お問い合わせください。

バックルシート [BBC形]

ラチェットバックルの金属底部で荷物をキズつける場合に、バックルシートをご活用ください。

形 式	適用ベルト幅 (mm)	AxB (mm)
BBC 025	25	50x130
BBC 035	35	60x140
BBC 050	45・50	90x200

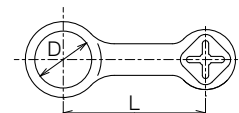


【バックルシートのご注文について】

製品ご購入後バックルシートの取付けはできませんので、必ず製品のご注文の際、同時にご用命ください。

ETホルダー

トラックのロープフックからの脱落を防止します。端末ET仕様の必需品で作業性がアップします。




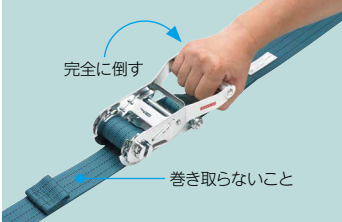



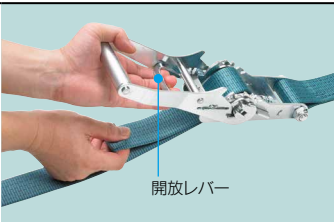






形 式	適用本体記号	DxL (mm)
BEH 030	BLR 020, 030 BLO 015, BLC 010	26x70
BEH 050	BLR 050, BLP 045	36x90



【ETホルダー単品ご購入について】

上記適用本体記号に標準で付属していますが、交換用などの単品購入が可能です。

操作方法

<p>BLR(BLL) ラチェットバックル式 [強カラッシング] 500kgf~5tf</p>	 <p>▶ 締め方 調節側ベルトのゆるみを取り、作動レバーを前後に操作し(前で締まる)ベルトを巻き取りながら締めます。</p>	 <p>作動レバーを完全に倒してロック状態にします。(ベルトは巻き取り軸に最低2回以上巻き取ってください。)</p>	 <p>▶ ゆるめ方 開放レバーを引きながら作動レバーを180度開くと巻き取り軸が開放状態となりベルトがゆるみます。</p>
<p>BLP フルラチェットバックル式 [強カラッシング] 4.5tf</p>	 <p>▶ 締め方 開放レバーを引いてロックを開放し、ベルトのゆるみを取り作動レバーを前後に操作し(後で締まる)ベルトを巻きながら締めます。</p>	 <p>開放レバーを引いたまま作動レバーを完全に倒し、開放レバーを放しロック状態にします。(ベルトは巻き取り軸に最低1.5回以上巻き取ってください。)</p>	 <p>▶ ゆるめ方 開放レバーを引きながら作動レバーを180度開くと巻き取り軸が開放状態となりベルトがゆるみます。</p>
<p>BLO オーバーセンターバックル式 [中カラッシング] 500kgf・1.5tf</p>	 <p>▶ 締め方 調節側ベルトのゆるみを取り、ベルトを引っ張りながら作動レバーを倒します。</p>	 <p>作動レバーを完全に倒してロック状態にします。中間状態では使用しないでください。</p>	 <p>▶ ゆるめ方 ロック状態を開放にして、作動レバーを倒すとベルトがゆるみます。</p>
<p>BLC カムバックル式 [軽カラッシング] 200kgf・1tf</p>	 <p>▶ 締め方 調節側ベルトのゆるみを強く引いて締めてください。</p>	 <p>▶ ゆるめ方 開放レバーを押してロック状態を開放するとベルトがゆるみます。</p>	 <p>▶ ラウンドタイプFAの場合 フラットフック (FA) をカムバックル本体の下側から掛けます。(調節側ベルトはバックルから抜けません。)</p>

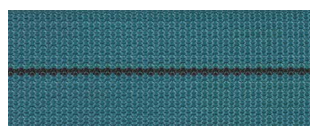
ベルトのリミットライン

ベルト破断強度の見分け

キートンベルトラッシング用のベルトには破断強度を示すリミットライン(黒色)が入っています。(注)製品破断強度は、その構成する部品の中の最も低い破断強度と同一となります。

▶リミットライン[1本入り]

破断強度:1tf
適用本体記号:BLR010、BLC010



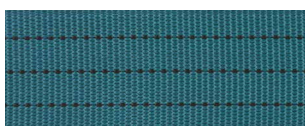
▶リミットライン[2本入り]

破断強度:2tf
適用本体記号:BLR020



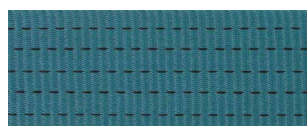
▶リミットライン[3本入り]

破断強度:3tf
適用本体記号:BLR030



▶リミットライン[5本入り]

破断強度:5tf(BLR050)、4.5tf(BLP045)
適用本体記号:BLR050、BLP045





ステージや劇場、ホール、スタジオなど各種イベント用に
目立たない黒色のベルトラッシング

キトー黒色ベルトラッシング

ラウンドタイプ

◎巻取タイプの強力ラッシング
ラチェットバックル式
BLRB [500kgf~5tf]



◎ワンタッチタイプの軽カラッシング
カムバックル式
BLCB [200kgf~1tf]



- ベルトと本体カナグは、目立たない黒色です。(本体カナグの一部はめっき)
- 荷物をぐるっと囲めるラウンドタイプのスリングです。

ストレートタイプ

◎巻取タイプの強力ラッシング
ラチェットバックル式
BLRB [500kgf~5tf]



◎ベルトひっぱりタイプの軽カラッシング
カムバックル式
BLCB [200kgf~1tf]

*右上の製品写真はBLRBです。

バックルシート BBCB形
(オプション)

本体カナグの金属底部で荷物
にキズをつけないよう保護し
ます。



- ベルトと本体カナグは、目立たない黒色です。(本体カナグの一部はめっき)
- ベルトは高強度のポリエステル原糸(高強カ糸使用)を最高の技術で加工。耐久性は抜群です。
- ベルト両端末に取付可能な各種カナグ(各種フック)については、別途お問い合わせください。



■ご使用の注意

-30℃~50℃の範囲でご使用ください。

やむをえない場合には、ベルトラッシングへ作用する負荷が通常の50%までとなるよう減率を考慮し、100℃以下の条件下でご使用ください。

◎カタログ記載の各々の製品は、それぞれの使用目的に応じ、関連法規や規格に基づき機能や性能が設計されており、お客様の設備機械の一部として組み込む等、予期せざる目的に使用された場合、製品の性能・機能の保証はもとより、予期せざる使用に起因した事故につきましても責任は負いかねます。また、改造は絶対に行わないでください。◎特殊な用途でご使用の場合には、予め当社にご確認ください。◎製品の輸出をお考えの場合は、向け先に応じて諸規格、規制があるため、事前に当社にご相談ください。◎本カタログに掲載されているものすべて(製品特許、商標、写真、デザイン、コピー、イラストなど)の無断転載、複製、転用を禁じます。◎本カタログ仕様は予告なしに一部変更する場合があります。

KITO 株式会社キトー



■本社工場 〒409-3853 山梨県中巨摩郡昭和町築地新居2000
 ■東京本社 〒163-0809 東京都新宿区西新宿2-4-1 新宿NSビル9F TEL.03-5908-0173
 札幌(011)864-3264 | 北関東(0283)24-5261 | 静岡(0537)61-1177 | 大阪(06)6907-0601
 仙台(022)291-8145 | 千葉(043)206-0611 | 名古屋(052)726-8686 | 中四国(086)243-0882
 新潟(025)247-1381 | 横浜(045)474-3951 | 北陸(076)262-3611 | 福岡(092)483-6861
 ■東部サービスグループ TEL.045-474-3952 ■西部サービスグループ TEL.06-6907-0611

取扱店

お客様相談センター TEL:0120-988-558 FAX:0120-988-228
 E-mail: callcenter@kito.co.jp ©受付時間 9:00~17:00(土・日・祝日を除く)

www.kito.co.jp Global Website: kito.com

この印刷物に使用している紙の木材繊維は、
適切に管理された森林から切り出されたものです。

