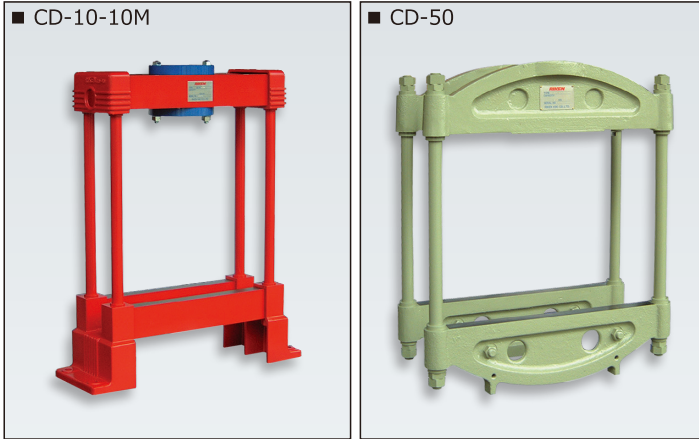


CD 型標準プレス台

- 理研の 70MPa 仕様標準シリンダを取り付けて使用できるプレスフレームです。
- シリンダの取付は、プレス台のねじ部にシリンダのカラーねじをねじ込むだけで簡単です。



型式説明

CD - 10 - 10M

シリンダ取付ねじ (CD-10・CD-20型のみ)

- | | |
|--------------|--------------------|
| フレーム容量 | CD-10 型 |
| 10 : 100kN | — 4S : 1 1/2-16NS |
| 20 : 200kN | — 45 : M45 × 1.5 |
| 50 : 500kN | — 10 : 2 1/4-14NS |
| 100 : 1000kN | — 10M : M58 × 2 |
| | CD-20 型 |
| | — 10 : 2 1/4-14NS |
| | — 10M : M58 × 2 |
| | — 20 : 3 5/16-12NS |
| | — 20M : M82 × 2 |

CD 型標準プレス台

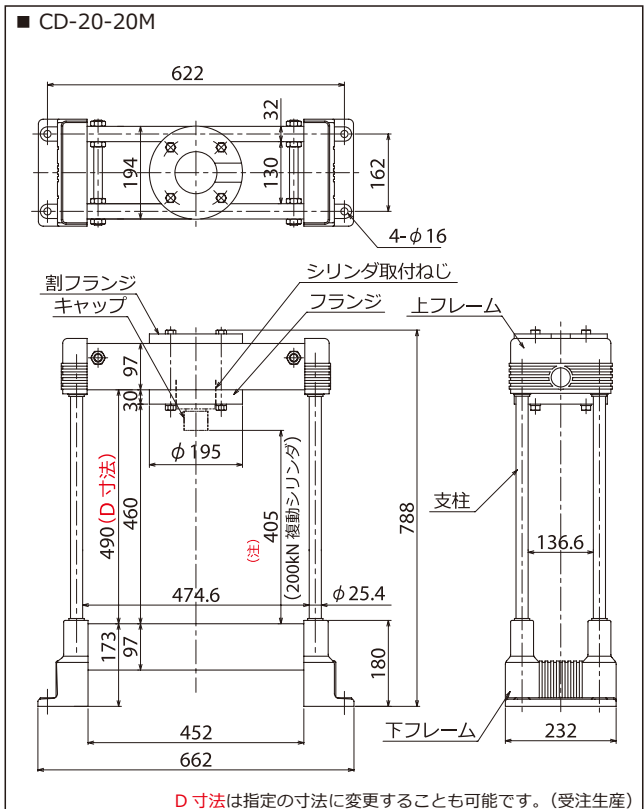
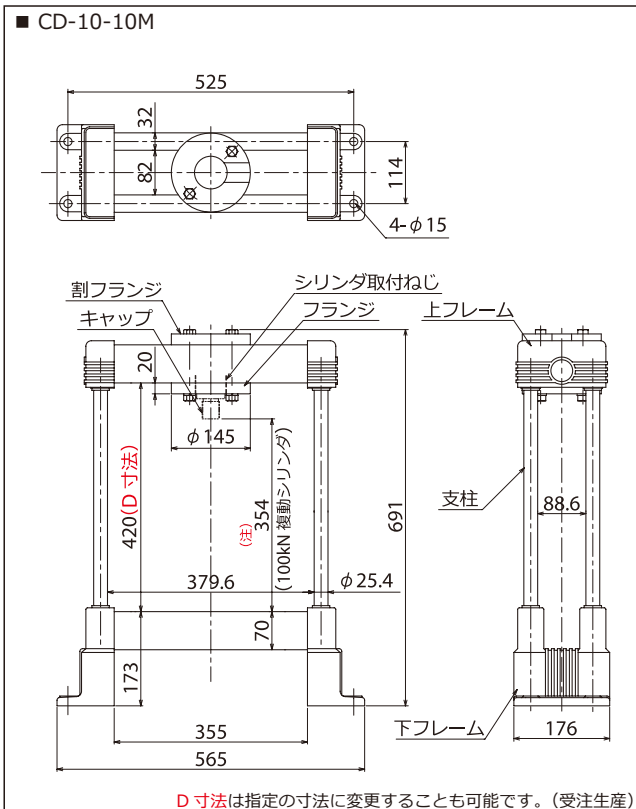
仕様

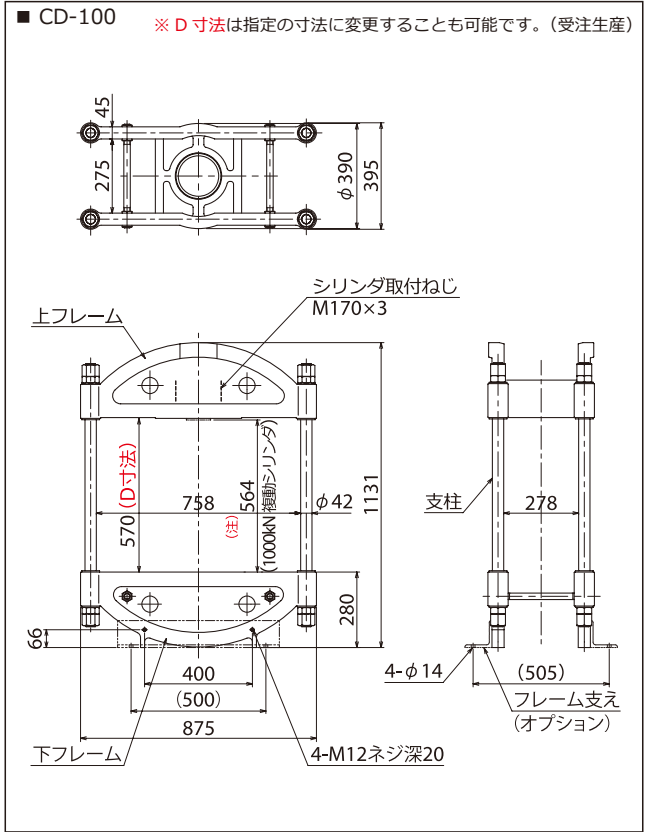
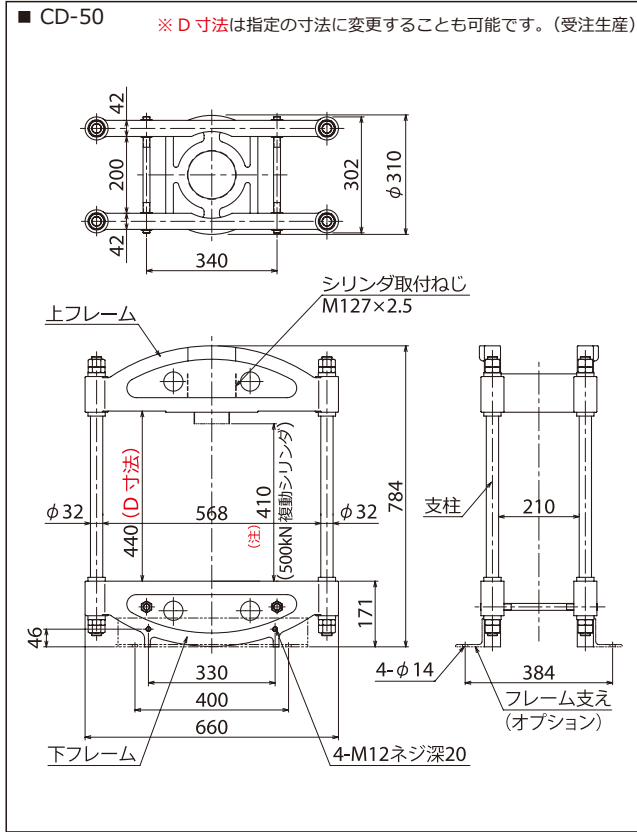
型式	フレーム容量	使用可能シリンダ	シリンダ取付ねじ	上下フレーム平行度(最大)	概略質量 kg
CD-10-4S	100kN	S04 型単動シリンダ	1 1/2-16NS	± 0.3	45
CD-10-45		MC05・MS05 型単動シリンダ・D04・MD05 型複動シリンダ	M45 × 1.5		
CD-10-10		S1 型単動シリンダ・D1 型複動シリンダ	2 1/4-14NS		
CD-10-10M		MC1・MS1 型単動シリンダ・MD1 型複動シリンダ	M58 × 2		
CD-20-10	200kN	S1 型単動シリンダ・D1 型複動シリンダ	2 1/4-14NS	± 0.3	80
CD-20-10M		MC1・MS1 型単動シリンダ・MD1 型複動シリンダ	M58 × 2		
CD-20-20		S2 型単動シリンダ・D2 型複動シリンダ	3 5/16-12NS		
CD-20-20M		MC2・MS2 型単動シリンダ・MD2 型複動シリンダ	M82 × 2		
CD-50	500kN	S5 型単動シリンダ・D5 型複動シリンダ	M127 × 2.5	± 0.5	135
CD-100	1000kN	D10 型複動シリンダ (D10-500 シリンダは取付不可)	M170 × 3	± 1.3	285

※質量にはシリンダその他は含まれておりません。

※下フレーム同士の平行度は± 0.5 程度です。

平行度が必要な場合は、ダイセット等と併せてご使用ください。





(注) 使用シリンダにより記載寸法が異なります。記載寸法は最小値です。

プレスセット

受注生産品

- 安全装置は含まれておりません。必要の際は弊社までご相談ください。
- 納入は全て単品納入になります。
- 下記構成は一例です。ポンプの組み替えによりシリンダ速度は増減します。詳しくはお問い合わせください。

■構成目

型式	プレス台	複動シリンダ	シリンダキャップ	高圧ホース	電動ポンプ
CD-10PA	CD-10-10M	MD1-200VC	R-10PM	H3/8-2VC(×2)	EMP-5SW-PA
CD-20PA	CD-20-20M	MD2-200VC	R-20PM	H3/8-2VC(×2)	MP-10SW-PA
CD-50PA	CD-50	D5-150VC	R-50P	H3/8-2VC(×2)	MP-12SW-PA
CD-100PA	CD-100	D10-300VC	R-100P	H1/2-3VC(×2)	MP-15S-PA

※押ボタンスイッチ、操作コード 5m 付き。

■仕様

型式	出力 kN	ストローク mm	速度 mm/min (50Hz 時)			
			無負荷時 (押)	負荷時 (押)	無負荷時 (引)	負荷時 (引)
CD-10PA	100	200	2754	275	5369	536
CD-20PA	200	200	2261	313	4365	604
CD-50PA	500	150	1186	209	2122	374
CD-100PA	1000	300	1364	170	2651	331

- ※ シリンダは上下の押ボタンを押している時のみ作動し、離すとその場で停止します。
- ※ 必要に応じて手動方向切換弁への変更や圧抜き回路の追加ができます。
- ※ 自重落下がある場合はカウンタバランス弁が必要です。
- ※ 上記シリンダ速度は参考値です。使用条件により変動します。
- ※ CD-50PA で 5m を超える長さの高圧ホースで使用の際は、D5-150VC (VC-70-R4 カップラ付) 及び H3/8B- * VC (VC-70-RC3 カップラ付) を選定ください。