

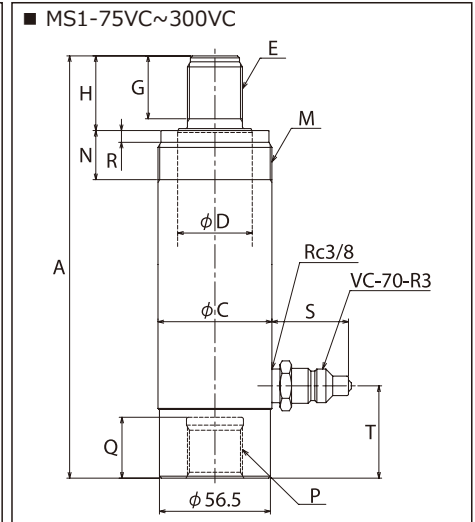
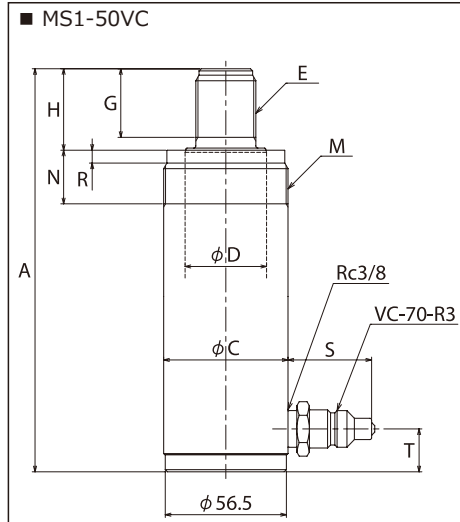
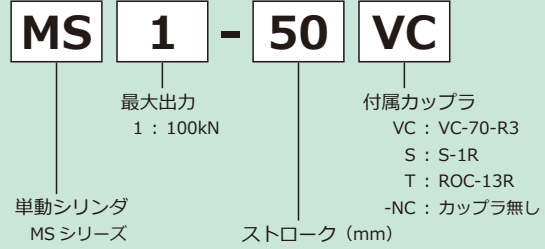
100kN (MSシリーズ)

最高使用圧力	70MPa
最大出力	100kN
シリンダ内径	φ43
受圧面積	14.52cm ²
作動方式	単動式
リターン方式	スプリング戻し
カップラ接続口径	Rc3/8

●ピストン、シリンダチューブ内面メッキ付き。

👉 シリンダとポンプの選択は [54](#) ページを参照

型式説明



仕様

型 式		MS1-50	MS1-75	MS1-100	MS1-125	MS1-150	MS1-200	MS1-250	MS1-300
ストローク	mm	50	75	100	125	150	200	250	300
最小全長	A	188	240	265	290	315	365	415	465
シリンダ外径	φC	58							
ピストン径	φD	38							
ピストンねじ径	E	M28 × 2							
ピストンねじ長	G	32							
ピストン突出長	H	38							
カラーねじ径	M	M58 × 2							
カラーねじ長	N	25							
ベースねじ径	P	M28 × 2							
ベースねじ深さ	Q	31							
ねじにがし長さ	R	6							
カップラ 突出長	VC-70-R3	≒ 39							
	S-1R	≒ 45							
	ROC-13R	≒ 41							
カップラ位置	T	20	47						
必要油量	cm ³	73	109	146	182	218	291	363	436
概略質量	kg	2.8	3.7	4.1	4.5	4.9	5.8	6.6	7.5

取付可能アタッチメント

取付箇所	シリンダ部品	MS1-50	MS1-75	MS1-100	MS1-125	MS1-150	MS1-200	MS1-250	MS1-300
ピストンねじ	キャップ	R-10PM							
	球面キャップ	R-10SP							
	ピストンベース	RB-10M							
	クレビス	CLF-10-1 (2)							
カラーねじ	フランジ	10FM							
ベースねじ	シリンダベース	CB-10M							
	クレビス	CLM-10-1 (2)							