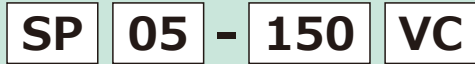


50~100kN 引きシリンダ (MSP シリーズ・SP シリーズ)

	MSP05	SP05	SP1
最高使用圧力	70MPa		
最大出力	50kN	100kN	
受圧面積	7.45cm ²	14.16cm ²	
シリンダ内径	φ43	φ52	
ストローク	150mm		
作動方式	単動式		
リターン方式	スプリング戻し		
カップラ接続口径	Rc3/8		

型式説明



最大出力
05 : 50kN
1 : 100kN

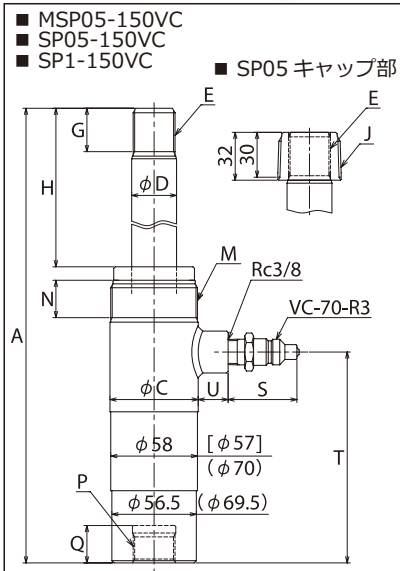
付属カップラ
VC : VC-70-R3
S : S-1R
T : ROC-13R
-NC : カップラ無し

単動型引きシリンダ
SP シリーズ
MSP シリーズ

ストローク (mm)

※ MSP シリーズは最大出力 50kN のみとなります。

■仕様



※ [] 内寸法は SP05-150VC を示します。
※ () 内寸法は SP1-150VC を示します。

型 式		MSP05-150	SP05-150	SP1-150
最 大 全 長	A	460		470
シ リ ン ダ 外 径	φ C	59	58	71
ピ ス ト ン 径	φ D	30		
ピ ス ト ン ね じ 径	E	M28 × 2	M28 × 2	M28 × 2
ピ ス ト ン ね じ 長	G	29	30	29
ピ ス ト ン 突 出 長	H	184		187
キ ャ ッ プ ね じ	J	-	1 1/4-11.5NPT	-
カ ラ ー ね じ 径	M	M58 × 2	2 1/4-14NS	M70 × 2
カ ラ ー ね じ 長	N	25		
ベ ー ス ね じ 径	P	M28 × 2	1 1/4-11.5NPT	M28 × 2
ベ ー ス ね じ 深 さ	Q	25		30
カ ッ プ ラ 突 出 長	VC-70-R3	≒ 46		
	S-1R	≒ 53		
	ROC-13R	≒ 49		
カ ッ プ ラ 位 置	T	219	226	
ポ ス 長	U	20		
必 要 油 量	cm ³	112	213	
概 略 質 量	kg	4.6	4.5	6.9

※経年劣化、使用条件により、スプリング力だけでは、ストロークエンドまで戻りきらない場合があります。

■取付可能アタッチメント

取 付 箇 所	シリンダ部品	MSP05-150	SP05-150	SP1-150
ピストンねじ (MSP05・SP1)	キャップ	R-10PM	R-10P	R-10PM
キャップねじ (SP05)	ピストンベース	RB-10M	RB-10	RB-10M
カ ラ ー ね じ	ク レ ビ ス	CLF-10-1(2)	CLF-10-A(B)	受注生産品
ベ ー ス ね じ	フ ラ ン ジ	10FM	10F	受注生産品
	シリンダベース	CB-10M	CB-10	CB-10M
	ク レ ビ ス	CLM-10-1(2)	CLM-10-A(B)	受注生産品

ストロークセンサ付油圧シリンダ

受注生産品

- ストロークセンサ付シリンダは、内蔵したロータリーエンコーダにより位置検出を行うので、機器のコンパクト化、精度アップが図れます。
- ピストンの直線運動をピストンに接触するローラにより回転運動に変え、ローラに接続しているインクリメンタル型ロータリーエンコーダによって電気パルスに変換して出力します。
- シリンダ上部に取り付けられており従来のシリンダと同様に取扱いができます。
- バックラッシュの心配が無く耐久性に優れております。

■センサ仕様

電 源 電 圧	DC12V ± 0.5%	電 源 電 流	Max 40mA
出 力 波 形	矩形波	出 力 相	A・B
分 解 能	600パルス/rev 0.1mm/パルス	表 示 精 度	± (0.1+0.01/60 × L) L: シリンダストローク (mm)
A B 位 相 差	90°± 45°	光 源	LED
光 源 寿 命	50,000時間	出 力 イ ン ピ ー ダ ン ス	2.2k Ω
応 答 速 度	10kHz	走 行 距 離	300km
出 力 信 号	1 (High)	使 用 温 度 範 囲	5 ~ 50℃
	0 (Low)	使 用 湿 度 上 限	90% RH(結露不可)

※カウンタはオプションとなります。

※シーケンサでカウントを行う場合は、シーケンサの2相カウンタの最大周波数に合ったシリンダ速度でご使用ください。

※シリンダ速度は 500mm/sec 以下でご使用ください。

※累積誤差を無くするため、基準点設定スイッチを外部に取り付けるか、ストローク端において度々1回ゼロリセットを行ってください。

※センサケーブル長さが 20m 以上の場合、出力最終段の構成はオープンコレクタ仕様をお勧めいたします。