

# 120~600kN センターホールシリンダ (SCシリーズ)

- ピストンの中心に貫通穴があるタイプで、各種引っ張り試験や緊張装置等にてご使用いただけます。
- SC6-20は取手付きです。

	SC1.2	SC2	SC3.6	SC6
最高使用圧力	70MPa			
最大出力	120kN	200kN	360kN	600kN
受圧面積 (cm <sup>2</sup> )	17.86	28.86	51.42	88.55
シリンダ内径	φ 54	φ 70	φ 95.5	φ 130
作動方式	単動式			
リターン方式	スプリング戻し			
カップラ接続口径	Rc3/8			

### 型式説明

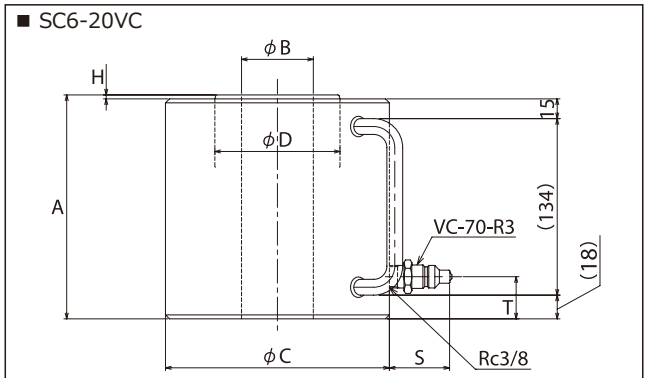
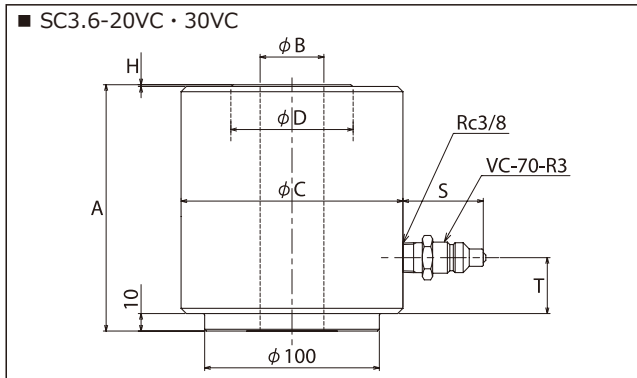
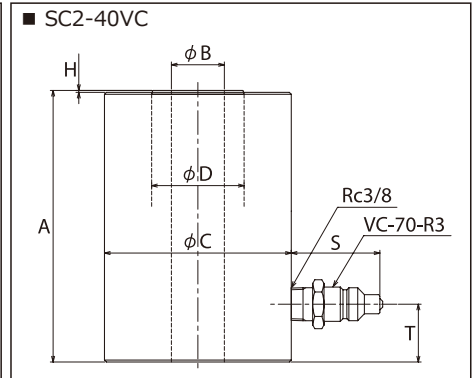
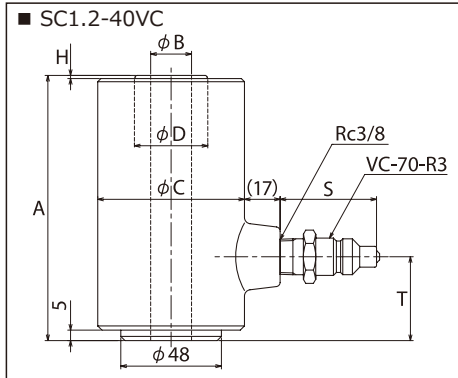
**SC 1.2 - 40 VC**

最大出力  
 1.2 : 120kN  
 2 : 200kN  
 3.6 : 360kN  
 6 : 600kN

付属カップラ  
 VC : VC-70-R3  
 S : S-1R  
 T : ROC-13R  
 -NC : カップラ無し

ストローク (mm)

単動型センターホールシリンダ  
SCシリーズ



### 仕様

型 式		SC1.2-40	SC2-40	SC3.6-20	SC3.6-30	SC6-20
ストローク	mm	40	40	20	30	20
最小全長	A	126.5	165	141	161	170
センターホール径	φ B	19.5	27.5	36.5		54.5
シリンダ外径	φ C	70	97	127		170
ピストン径	φ D	35	48	70		95
ピストン突出長	H	1.5	1	1		3
カップラ突出長	VC-70-R3			≒ 46		
	S-1R	S		≒ 53		
	ROC-13R			≒ 49		
カップラ位置	T	40	30	32		32
必要油量	cm <sup>3</sup>	72	116	103	155	178
概略質量	kg	3.0	7.8	11.3	12.7	25.0

### 荷重目盛併記圧力計 (標準在庫品)

- シリンダの受圧面積に対応した荷重目盛を圧力目盛に併記した圧力計です。  
(荷重については換算値です)
  - 下記以外の荷重目盛併記圧力計は受注生産です。
  - 検査成績書・トレーサビリティ体系図および校正証明書は付属いたしません。  
必要な場合はご注文時にご指示ください。
- ※詳細は 162 ページを参照ください。

型 式	受圧面積 cm <sup>2</sup>	適合シリンダ
AS100-120kN	17.86	SC1.2
AS100-200kN	28.86	SC2
AS100-360kN	51.42	SC3.6

